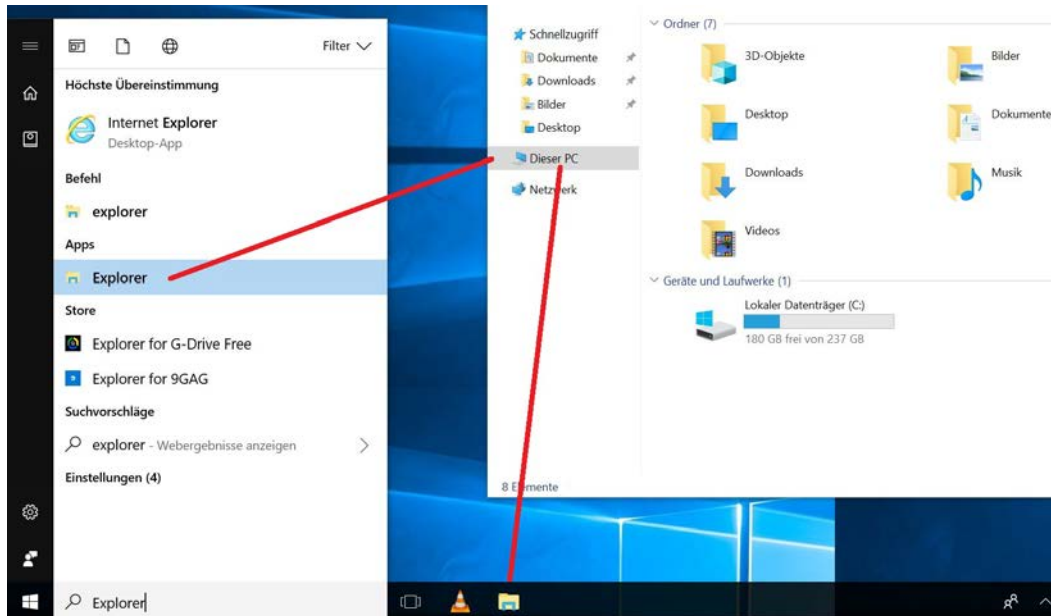
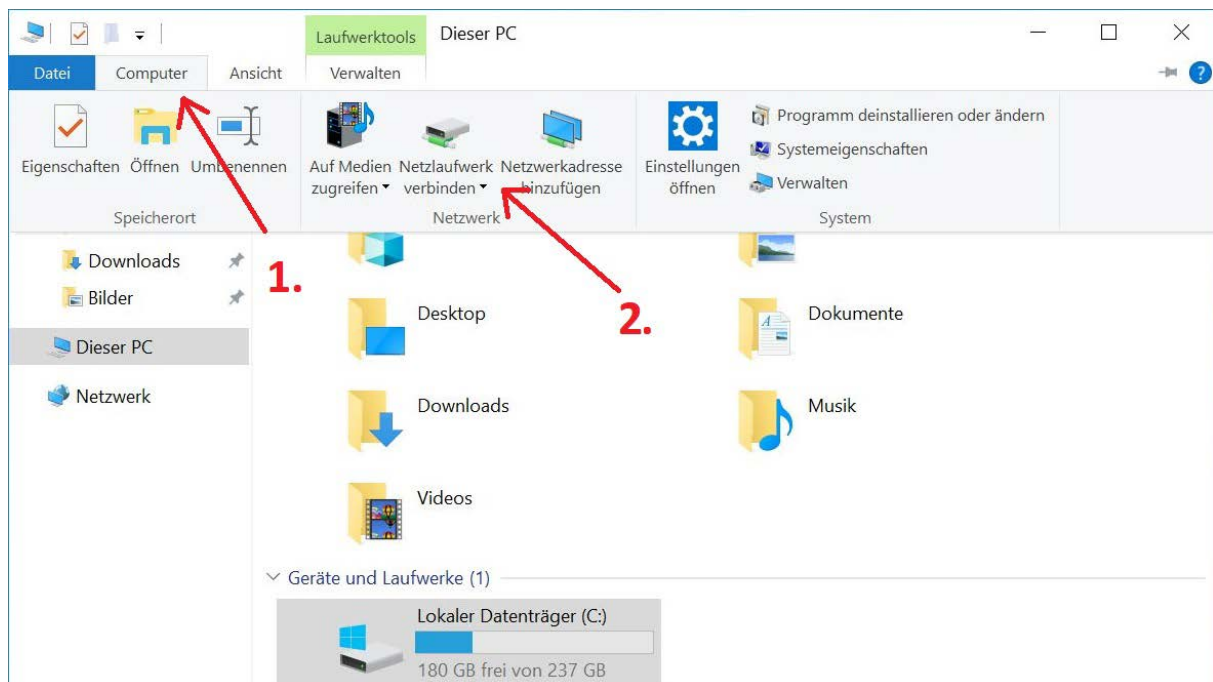


# S und P Laufwerke verbinden

1. Öffnen Sie "Dieser PC" in Ihrem Datei-Explorer



2. Wählen Sie den Reiter "Computer" und dort "Netzlaufwerk verbinden"



### 3. Unter Laufwerk wählen Sie nun P oder S

← Netzlaufwerk verbinden

### Welcher Netzwerkordner soll zugeordnet werden?

Bestimmen Sie den Laufwerksbuchstaben für die Verbindung und den Ordner, mit dem die Verbindung hergestellt werden soll:

Laufwerk: P: ▾

Ordner: \\fh-eberswalde.de\fh\$\us\IhrNutzername ▾ Durchsuchen...

Beispiel: \\Server\Freigabe

Verbindung bei Anmeldung wiederherstellen

Verbindung mit anderen Anmeldeinformationen herstellen

[Verbindung mit einer Website herstellen, auf der Sie Dokumente und Bilder speichern können](#)

Fertig stellen Abbrechen

Für das Laufwerk P tragen Sie bei „Ordner“ folgendes ein:

Als Studierende/r vom Stadtcampus

- \\fh-eberswalde.de\fh\$\us\IhrNutzername

Als Studierende/r vom Waldcampus

- \\fh-eberswalde.de\fh\$\uw\IhrNutzername

Für das Laufwerk S:

- \\fh-eberswalde.de\frei

„IhrNutzername“ ist hierbei Ihr Windowsanmeldename innerhalb der HNE. (z.B. abc123)

Setzen Sie nun den Haken bei „Verbindung mit anderen Anmeldeinformationen herstellen“.

4. Geben Sie zuletzt „fh-egerswalde\“ + Ihren HNE Nutzernamen (z.B. abc123) und Ihr dazugehöriges HNE Passwort ein.

Windows-Sicherheit ×

## Netzwerkanmeldeinformationen eingeben

Geben Sie Ihre Anmeldeinformationen ein, um eine Verbindung mit folgendem Netzwerk herzustellen: fh-egerswalde.de

fh-egerswalde\IhrNutzername

●●●●●●●●

Domäne: fh-egerswalde

Anmeldedaten speichern

[Weitere Optionen](#)

OK Abbrechen